

Inhaltsverzeichnis

Archive:FileLink

Inhaltsverzeichnis

1	Wo finde ich den FileLink?	3
2	Link einfügen	3
3	Syntax	3
4	Browserbesonderheiten	4
4.1	Firefox	4
4.2	Google Chrome	4
4.3	Internet Explorer	4
5	Java Einstellungen	5
6	PC Einstellungen	11
7	ACHTUNG - Java-Unterstützung von Browsern	15
8	Ressourcen	16


FileLink ist ein von *Hallo Welt!* entwickeltes Tool, um einen Link auf eine Datei zu leiten. Die Dateilinks müssen in den Einstellungen des Wikis aktiviert sein. Zudem sind Einstellungen im Browser und ggf. in den Workstations nötig, um Dateilinks nutzen zu können.

INFO

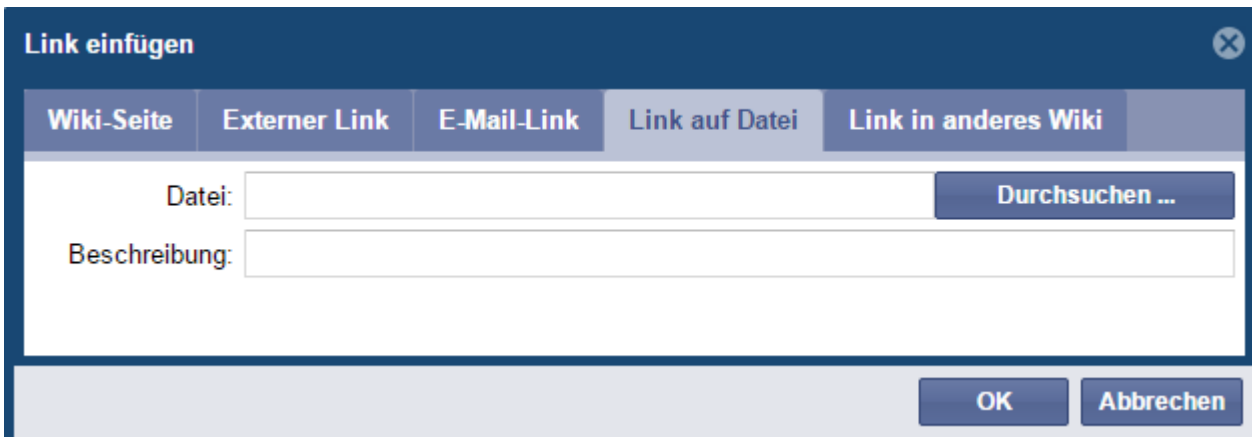
Das eigentliche Potential liegt darin, dass man mit diesem Mechanismus jedes System ansprechen kann, das per URL aufrufbar ist, z.B.

- Intranet-Artikel
- Lotus-Notes-Adressen
- Sharepoint-Dokumente

Wo finde ich den FileLink?

 "FileLink" finden Sie in der Bearbeiten-Maske sowohl im Wikicode als auch in der WYSIWYG-Ansicht.

Anschließend auf den Reiter "Link auf Datei" auswählen:



Link einfügen

- Cursor an die Stelle setzen, an der ein Link eingefügt werden soll
- Linkziel (Pfad) und ggf. Beschriftung eingeben (z. B. Wiki; Wiki Artikel)
- Einfügen klicken
- Eingefügt wird: `[[Datei Pfad|Beschreibung]]`

Syntax

Filelinks werden über das [file://-Protokoll](#) aktiviert. Ein Link auf die Datei `c:\temp\Test.doc` sieht so aus:

```
file:///c:/temp/Test.doc
```

Filelinks müssen im Wiki aktiviert sein, damit sie erkannt werden.

Das grundlegende Problem ist, dass die meisten Browser keine Filelinks zulassen, weil diese eine gravierende Sicherheitslücke darstellen (weil auch ausführbare Programme verlinkt werden könnten).

Browserbesonderheiten

Firefox

*Links können einfach geöffnet werden, indem man die [Extensions LocalFile](#) installiert:
<https://addons.mozilla.org/de/firefox/addon/locallink/>*

Achtung: Wenn Firefox ganz normal aus dem Programmverzeichnis oder vom Desktop aus gestartet wird, funktionieren die Filelinks, weil alle persönlichen Konfigurationen mit abgefragt und gestartet werden. Startet man dagegen Firefox aus dem E-Mail-Tool heraus (z.B. Lotus Notes), so funktionieren die Filelinks nicht, weil die persönlichen Konfigurationen nicht geladen werden. Hier scheint es keine Abhilfe zu geben. Evtl spielt hierbei auch der Popublocker eine Rolle.

Werden mehrere Policies definiert, müssen die Namen in einer Zeile angegeben werden, mit Leerzeichen getrennt:

```
user_pref("capability.policy.policynames", "localfilelinks OTHERPOLICY");
```

[mehr Info](#)

Google Chrome

*Links können einfach geöffnet werden, indem man die [Extensions LocalFile](#) installiert:
<https://chrome.google.com/webstore/detail/locallinks/jllpkdkcdjndhggodimiphkghogcpida/>*

Internet Explorer

- Testen, ob der Filelink selbst ok ist:

Kopieren Sie den Link auf die Datei über das Kontextmenü und geben Sie ihn direkt in die Adresszeile des Browsers. Wenn die Datei dann geöffnet wird, ist der Filelink per se in Ordnung.

- Setzen Sie die Adresse Ihres Wikis (z.B. <https://wiki.hallowiki.biz>) auf die Liste der vertrauenswürdigen Seiten.
- Links funktionieren mit höherer Wahrscheinlichkeit, wenn man mit

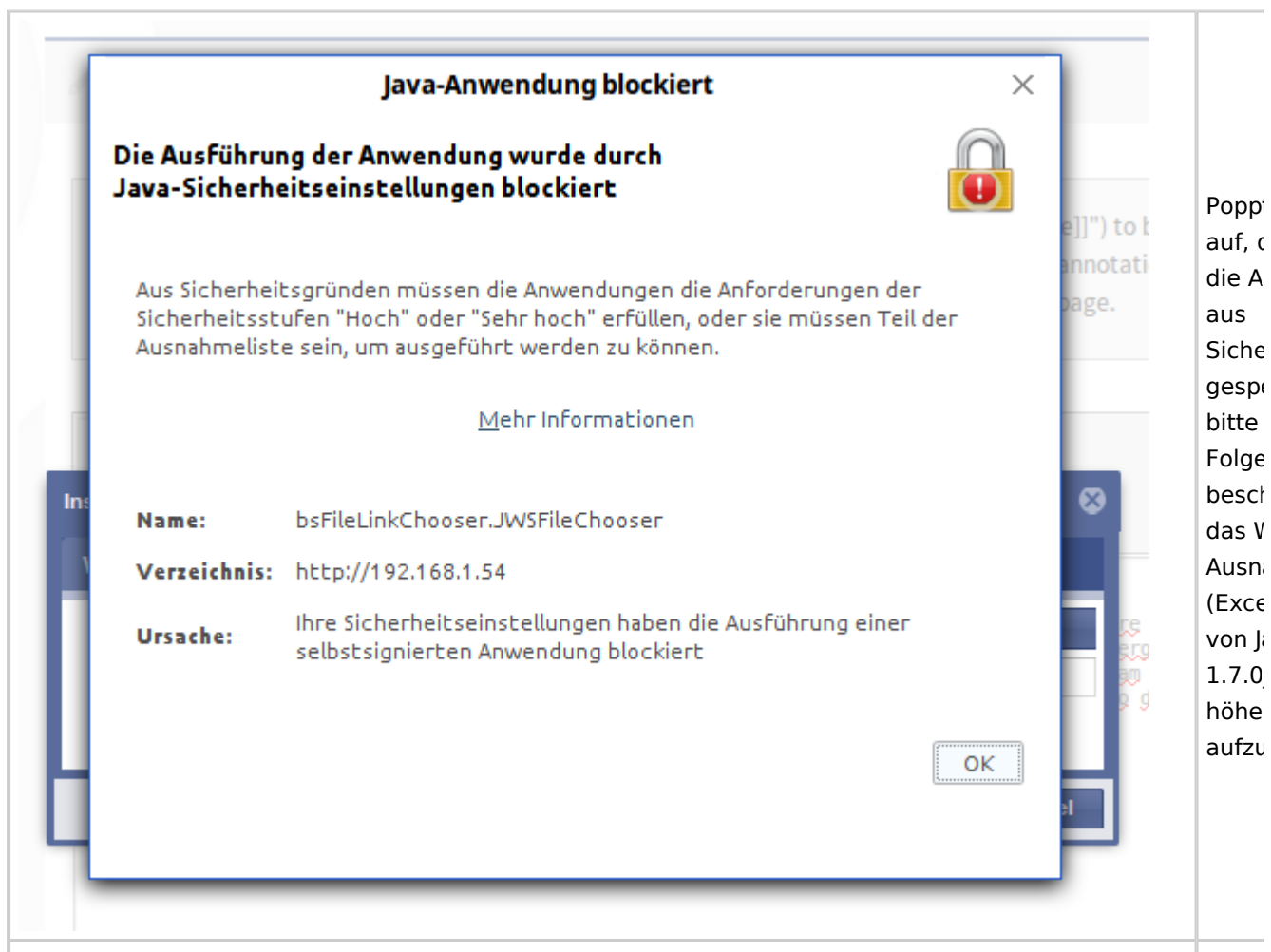
UNC-Pfaden arbeitet. (<file://127.0.0.1/TEMP/debug.txt>). Die entsprechenden Verzeichnisse müssen freigegeben werden. Der Zugriff erfolgt über den Freigabenamen. **Achtung:** Leerzeichen müssen mit %20 ersetzt werden.

Ältere IEs öffnen Filelinks einfach. Seit IE6 mit SP2 werden diese Links generell nicht mehr geöffnet. Auch das Hinzufügen der Seite zu den vertrauenswürdigen Sites hat keinen Effekt. Lösung: In der Registry diesen Eintrag von 3 (Standard) auf 0 ändern: HKCU\Software\Microsoft\Windows\CurrentVersion\Internet Settings\Lockdown_Zones\0\2101 Danach den Benutzer abmelden und wieder anmelden.

- Links mit Leerzeichen (%20) werden falsch codiert, wenn beim Protokoll nur zwei Slashes angegeben werden. Dann macht der IE %2520 draus. Also: immer mit `file:///` arbeiten.
- Links auf das Systemlaufwerk des PCs (in den meisten Fällen C:) können grundsätzlich nicht geöffnet werden.

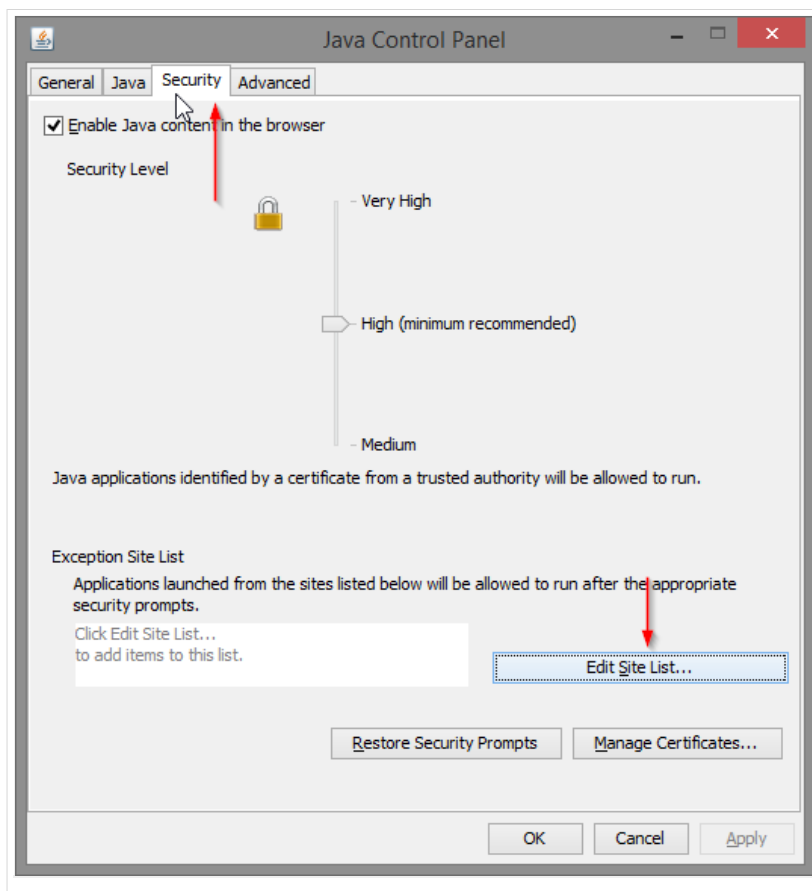
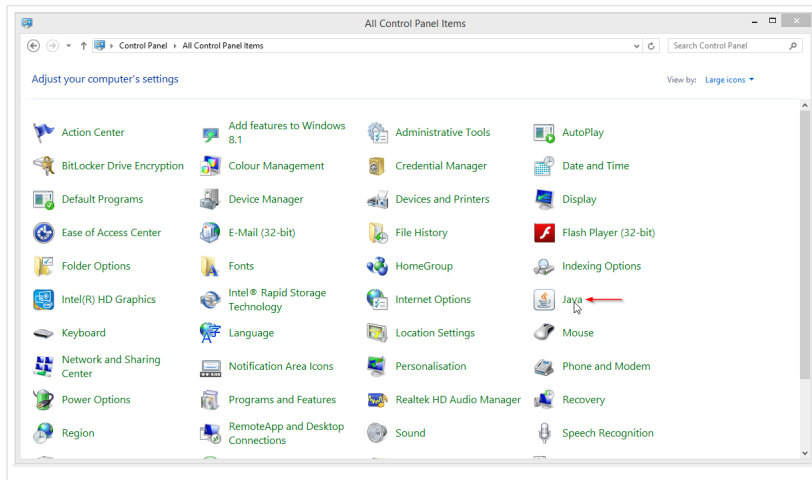
Java Einstellungen

Zum Laden des "Datei einfügen"-Dialogs wird Java benötigt. Das Applet muss zudem in den Benutzereinstellungen aktiviert werden.



Popp
auf, c
die A
aus
Siche
gespe
bitte
Folge
besch
das V
Ausn.
(Exce
von J
1.7.0
höhe
aufzu

Öffne
Systeme
und k
"Java



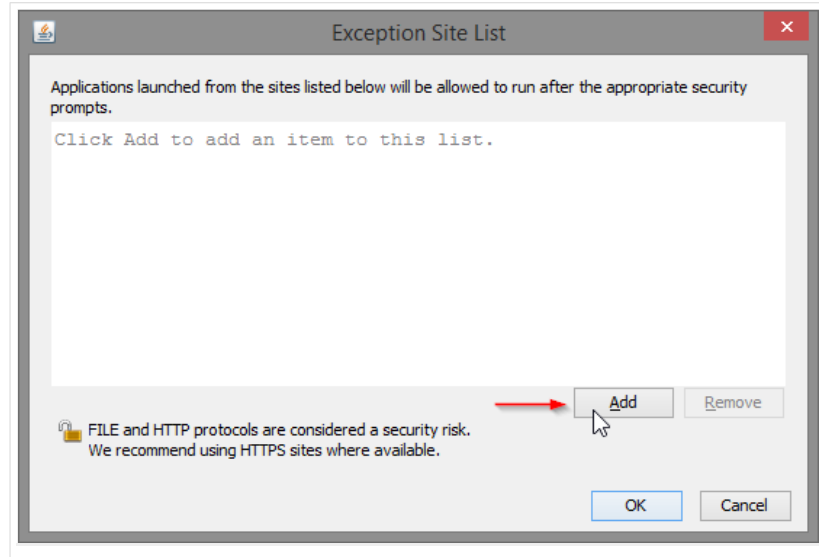
Klicke
Siche
und c
"Bea
Liste.

VERALTET

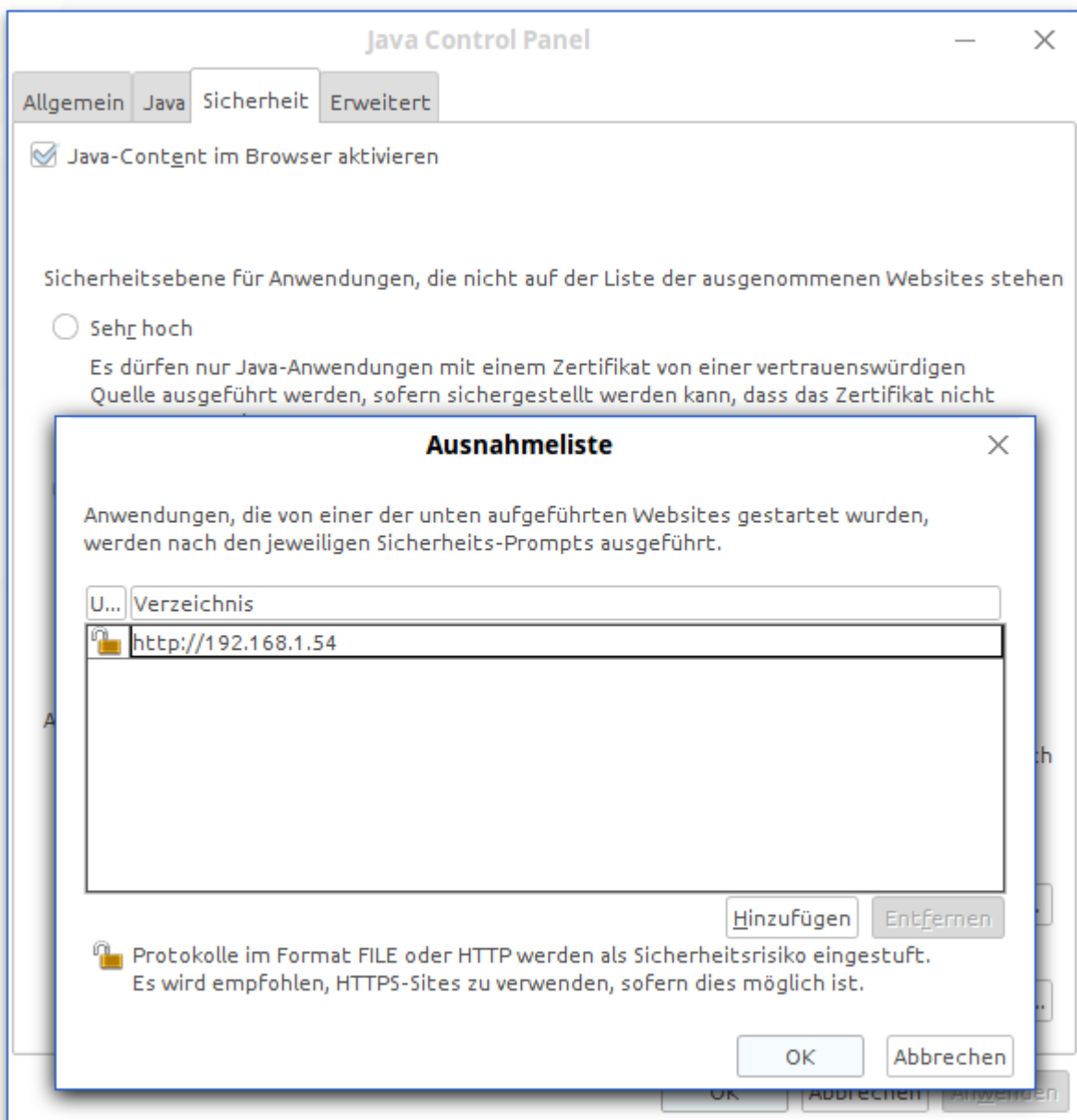
VERALTET

VERALTET

VERALTET



Klicke
auf "I
um d
(Wiki
vertr
Seite
hinzu



Gebe
URL a
unter
in de
Fehle
ersch
bestä
"OK".

Quelle ausgeblendet werden, sofern sichergestellt werden kann, dass das Ziellink nicht

Ausnahmeliste

Sicherheitswarnung - HTTP-Websites

Die Aufnahme einer HTTP-Website in die Ausnahmeliste wird als Sicherheitsrisiko eingestuft



Verzeichnis: http://192.168.1.54

HTTP-Websites bedeuten ein Sicherheitsrisiko und können eine Gefahr für die auf Ihrem Computer gespeicherten personenbezogenen Daten darstellen. Daher wird empfohlen, ausschließlich HTTPS-Websites in die Ausnahmeliste aufzunehmen.

Klicken Sie auf "Weiter", um diese Website zu akzeptieren, oder auf "Abbrechen", um diese Änderung zu verwerfen.

Java | die Ä | bestä | Sie ih | klicke | "Fort

VERALTET

VERALTET

VERALTET

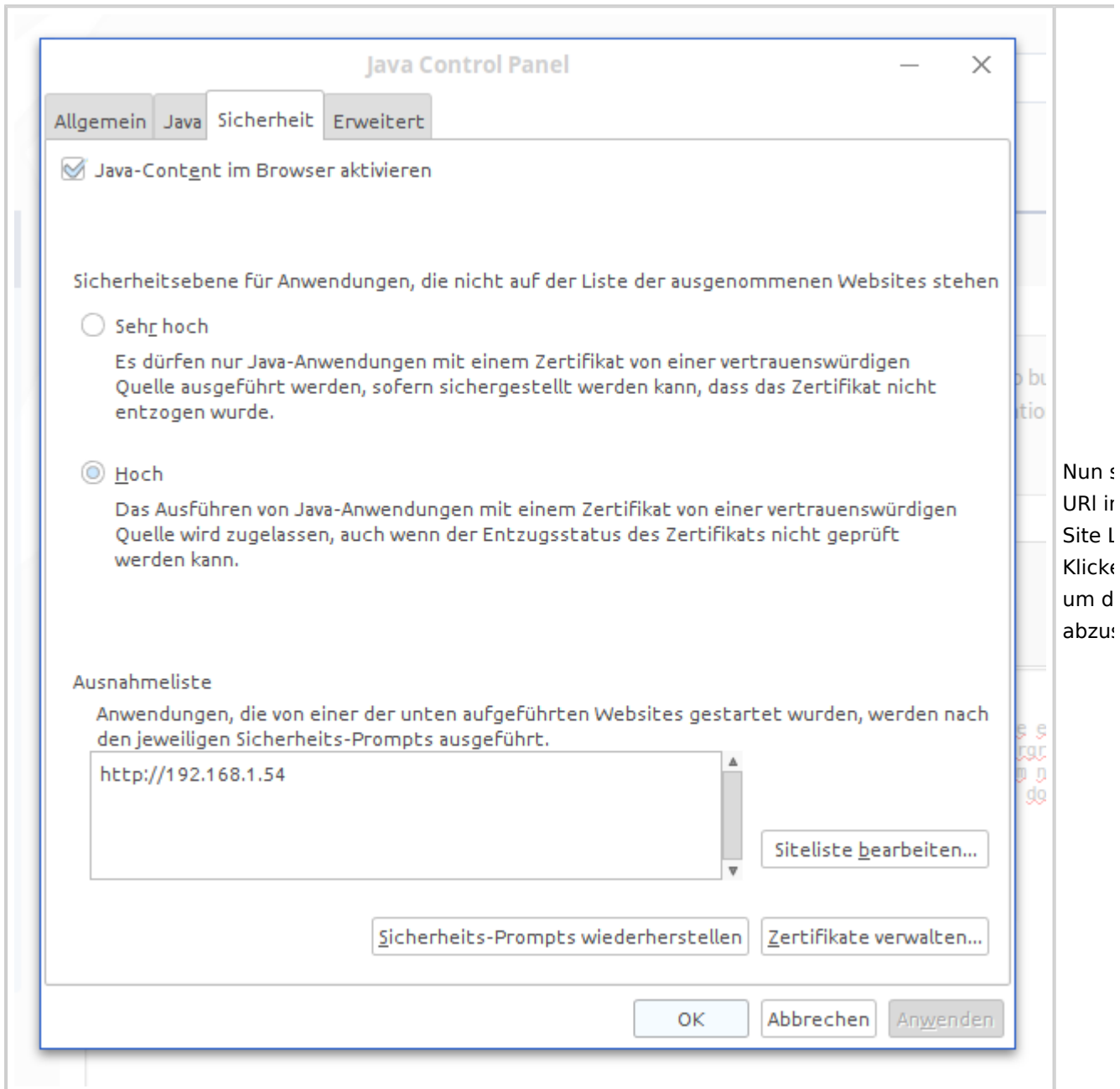
VERALTET

VERALTET

VERALTET

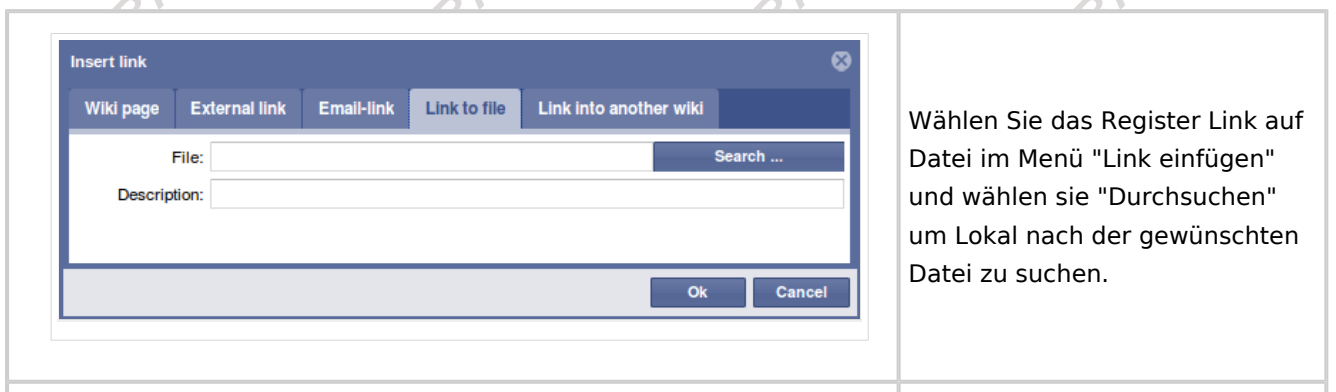
VERALTET

VERALTET

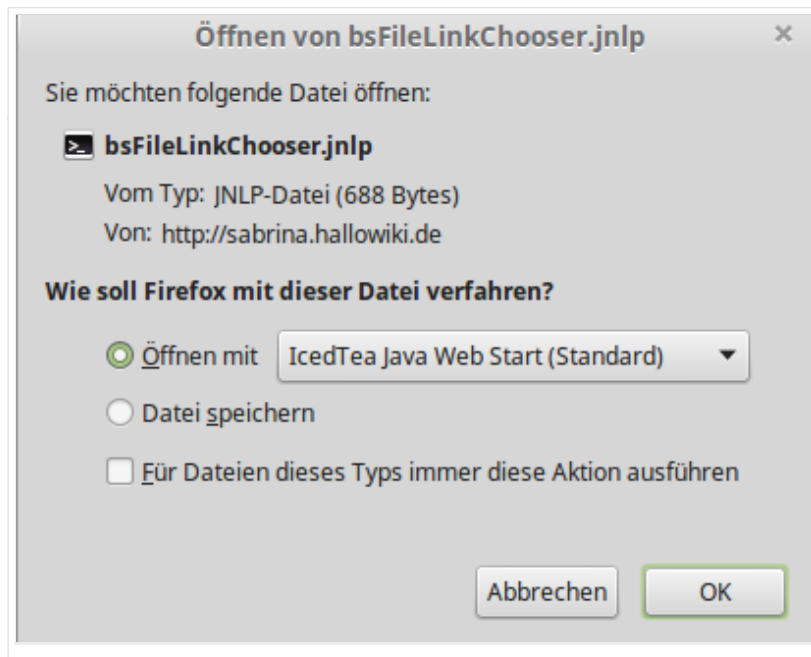


Nun s
URI ir
Site L
Klicke
um d
abzu:

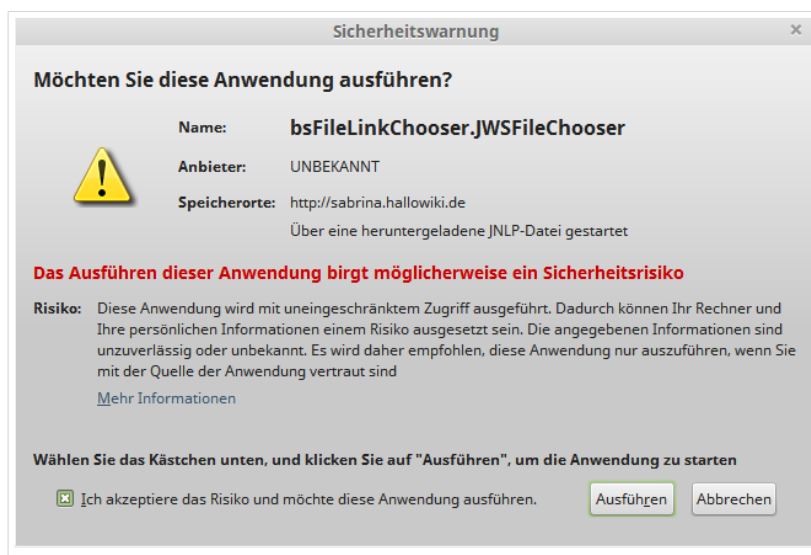
Nach Durchführung der oben genannten Schritte sollte die Ausführung wie folgt ablaufen:



Wählen Sie das Register Link auf Datei im Menü "Link einfügen" und wählen sie "Durchsuchen" um Lokal nach der gewünschten Datei zu suchen.



Wenn Sie diese Meldung nicht mehr angezeigt bekommen möchten, bitte unterstes Kästchen aktivieren! Über OK starten Sie die Anwendung zur lokalen Dateiauswahl.



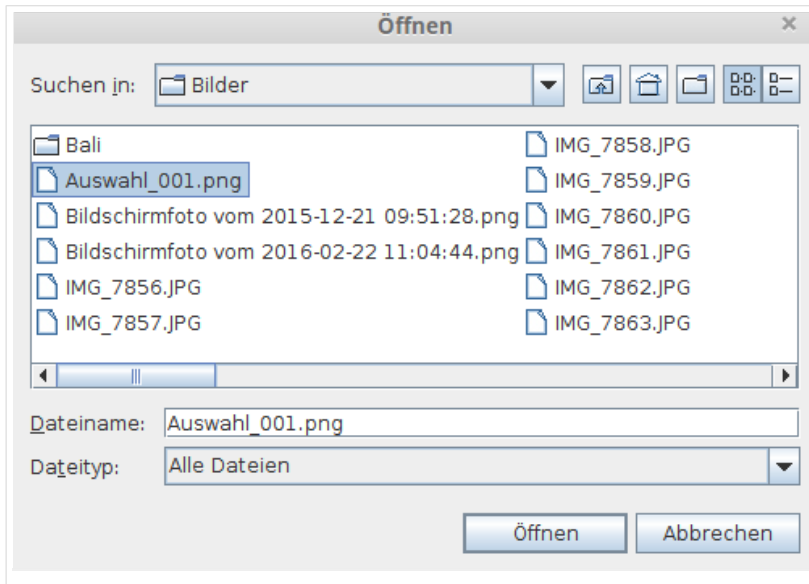
Sofern Ihre Webseite in der Java-Konfiguration eingetragen ist, taucht nun eine Sicherheitswarnung auf, woraufhin sie die Anwendung ausführen können. (Diese Warnung taucht nur beim ersten mal auf)

VERALTET

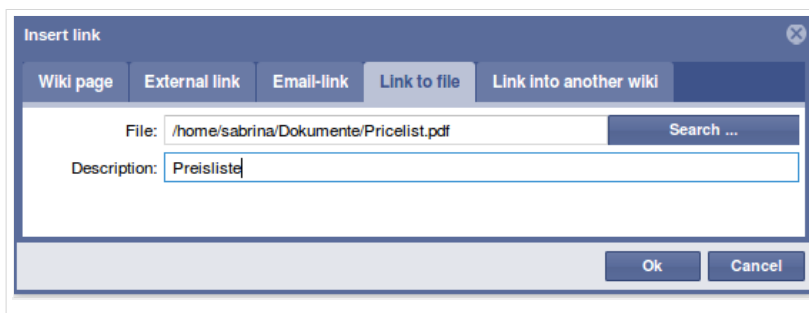
VERALTET

VERALTET

VERALTET



Jetzt können Sie wie im Explorer die gewünschte Datei suchen und über "Öffnen" auswählen.



In sofern das Eingabefeld "File" bzw "Datei" ausgewählt ist, wird nun der Pfad zur Datei eingefügt.

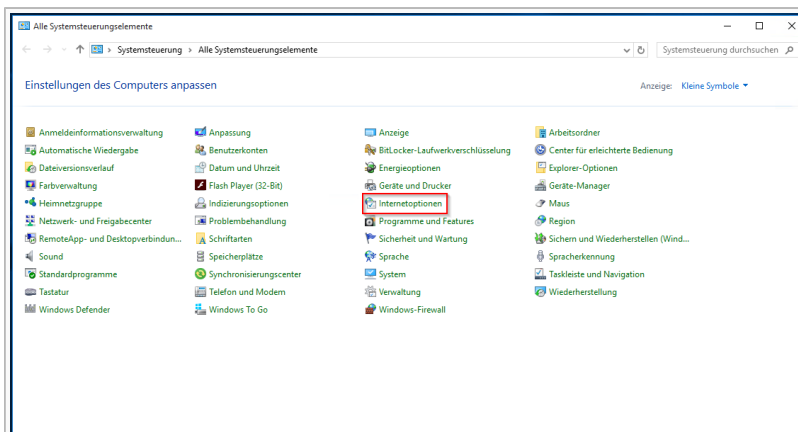
Fertig!

Links auf Dateien werden mit der rechten Maustaste geöffnet! So können Sie entscheiden, wie die Datei geöffnet werden soll.

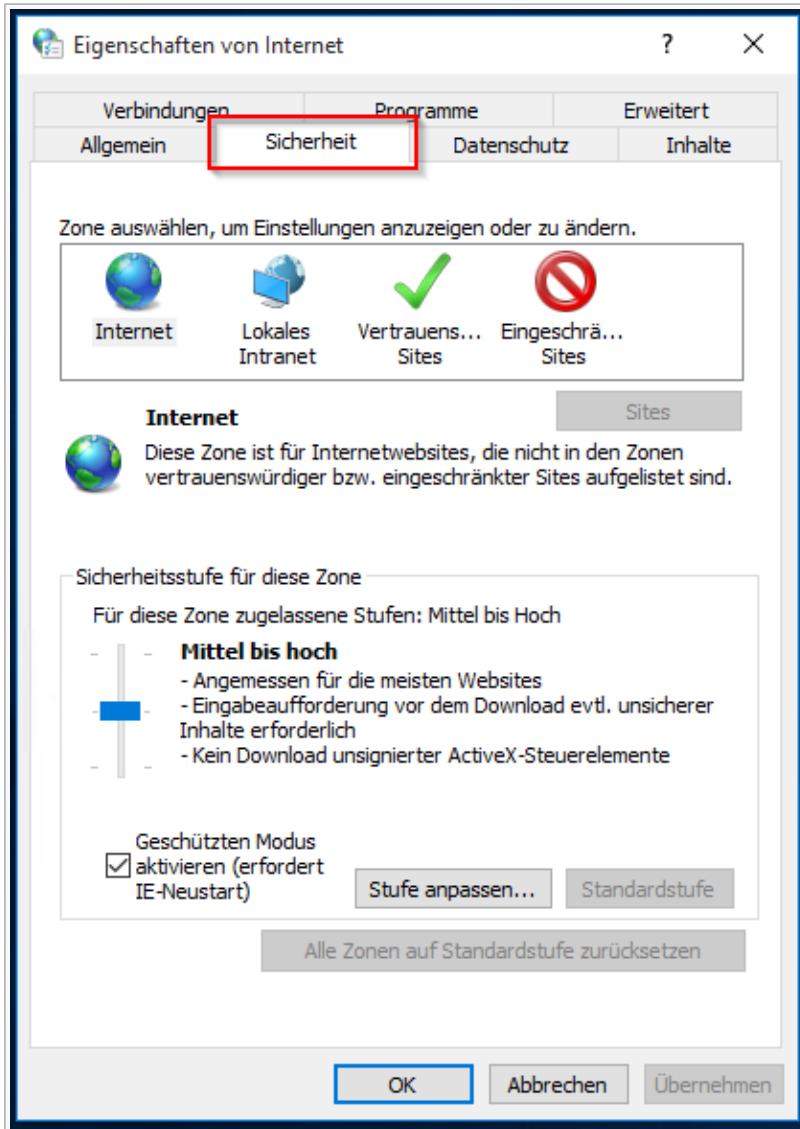
HINWEIS

Nach diesen Schritten müssen Sie Ihren Browser neustarten!

PC Einstellungen



Systemsteuerung->
Internetoptionen



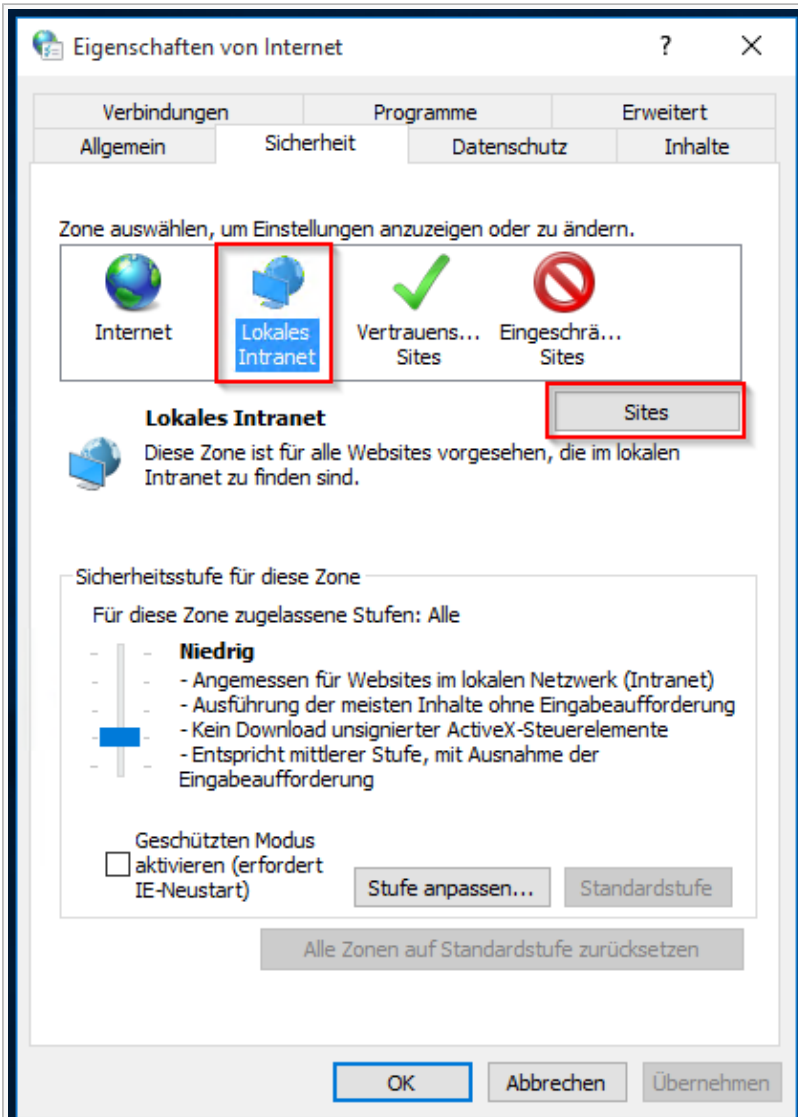
Register „Sicherheit“

VERALTET

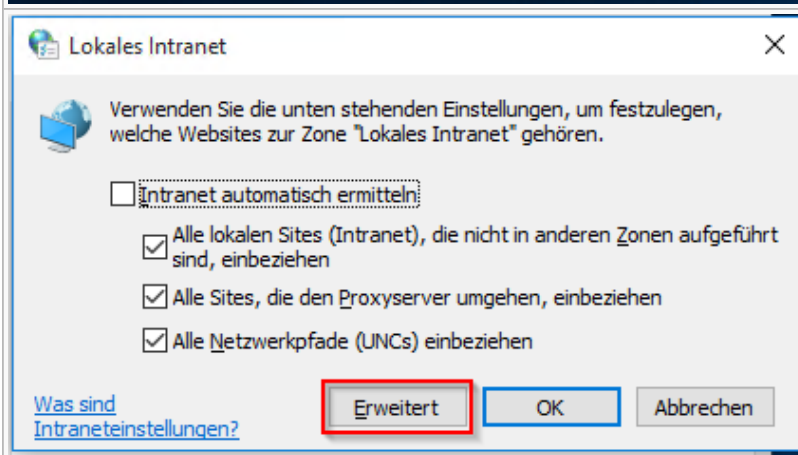
VERALTET

VERALTET

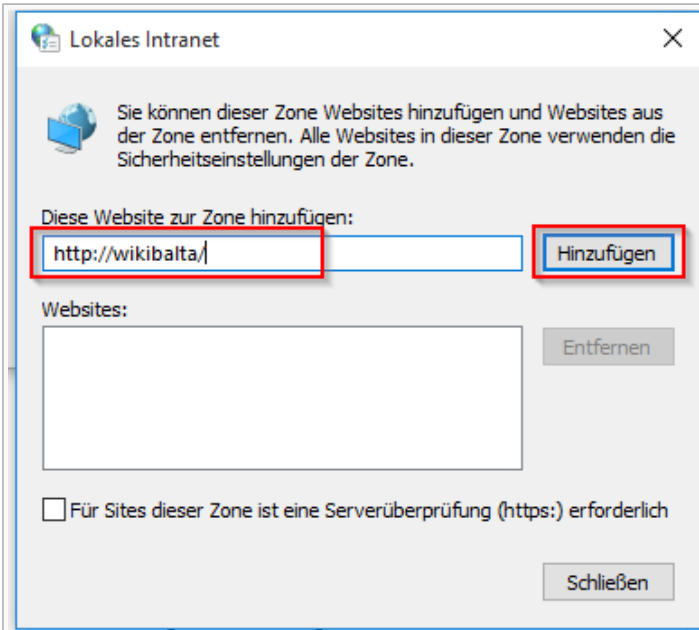
VERALTET



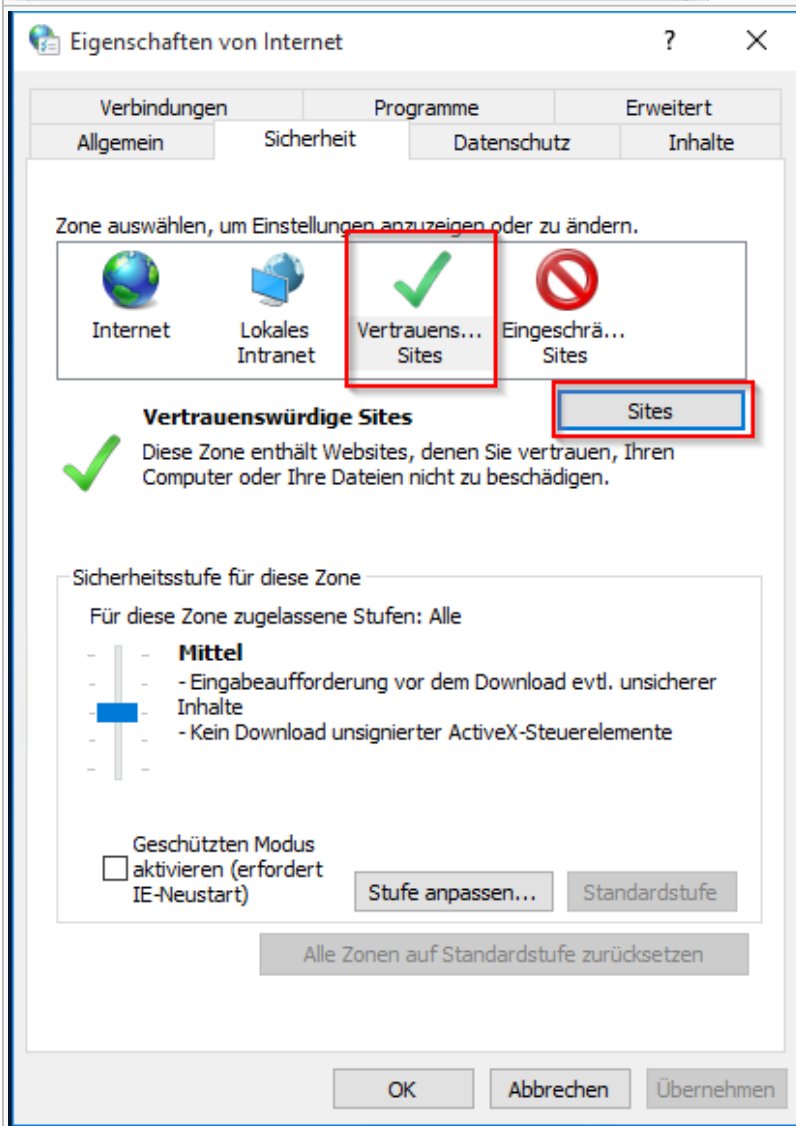
„Lokales Intranet“ > „Sites“



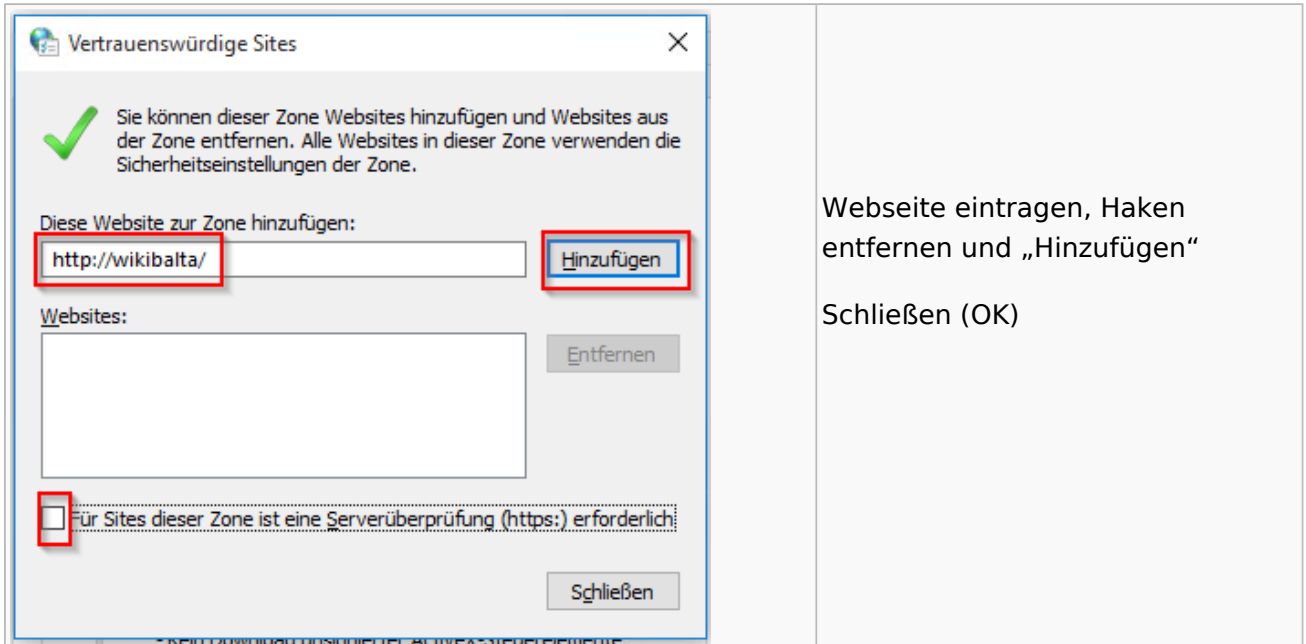
"Erweitert"



Webseite eintragen und
„Hinzufügen“
„Schließen“-> „OK“



„VertrauenswürdigeSites“ ->
„Sites“



Webseite eintragen, Haken entfernen und „Hinzufügen“

Schließen (OK)

ACHTUNG - Java-Unterstützung von Browsern

Grundsätzlich ist es allen Browsern untersagt auf Pfade ins Dateisystem zuzugreifen.

Die Fehlermeldung könnte etwas Ähnliches wie: "C:/fakepath/datei" sein. Um Dateipfade trotzdem auszulesen, also den Link im Artikel zu setzen, wird ein Java Applet benötigt, das den Pfad ausliest und zurück liefert. Die Browser werden diese Applets zukünftig (bei Chrome schon jetzt) nicht mehr unterstützen. Diese Entwicklung kann BlueSpice leider nicht beeinflussen.

Das heißt aber nicht, dass InsertLink nicht mehr funktioniert, oder dass Links auf Dateien nicht mehr möglich sind. Zukünftig müssten diese allerdings per Hand, oder der Code per Copy & Paste mit entsprechendem Pfad, eingegeben werden.

Bezüglich des Öffnens von Dateien und Verzeichnissen: Ein Verzeichnis kann ausschließlich vom Internet Explorer im Explorer geöffnet werden, da Microsoft dem eigenen Browser hier besseren Support einräumt. Alle anderen Browser dürfen solche nur im eigenen Fenster anzeigen.

Weiterhin wird das Öffnen von Dateien und Verzeichnissen standardmäßig nicht gestattet. Außerhalb des Intranets würde dies eine große Sicherheitslücke darstellen. (Beispielsweise könnte dahinter eine .exe liegen, welche Malware installiert) Es ist also notwendig, diese Funktion für eine bestimmte URL (in dem Fall das Wiki) in jedem Browser extra zu aktivieren.

Einen hilfreichen Artikel zu dem Thema finden Sie unter:

[Browserbesonderheiten](#)

Durch die Weiterentwicklung der verschiedenen Browser kann es sein, dass sich Einstellungen ändern bzw. verwendete Plugins nicht mehr funktionieren und/oder up-gedatet werden müssen.

Chrome unterstützt Java leider gar nicht mehr: <https://www.java.com/de/download/faq/chrome.xml>

Für den Firefox gäbe zum Beispiel hier ein Plugin: addons.mozilla.org/en-US/firefox/addon/locallink/

Ressourcen

- http://kb.mozillazine.org/Firefox_-_Issues_-_Links_to_Local_Pages_Don't_Work
- <http://www.pcreview.co.uk/forums/thread-724888.php>
- <http://windowsxp.mvps.org/ie/elevlocalfile.htm>
- <http://windowsitpro.com/article/articleid/84107/jsi-tip-9601-an-internet-explorer-hyperlink-will-not-open-a-local-file-on-windows-xp-with-sp2.html>
- http://en.wikipedia.org/wiki/File_URI_scheme
- http://www.ontopia.net/omnigator/models/topic_complete.jsp?tm=support-kb.ltm&id=local-file-links
- <http://www.cs.tut.fi/~jkorpela/fileurl.html>
- Suchbegriffe: local file, file link, filelink, dateilink, link auf datei, file URI, file protocol